

DYKA-FLASH!

DUBORAIN®

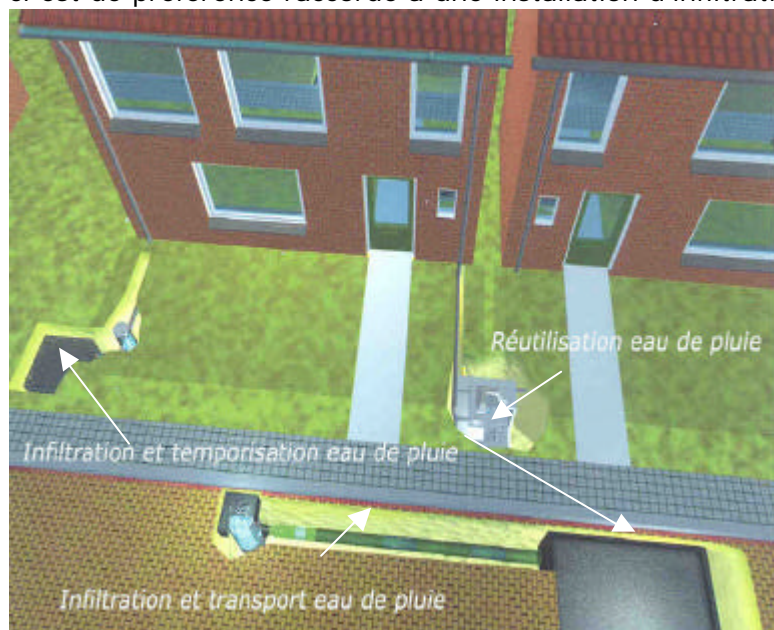
Construire durablement avec DYKA – Infiltration des eaux pluviales

DuBoRain®

N° ③

UNITES D'INFILTRATION D'EAU DE PLUIE POUR LES MAISONS PARTICULIÈRES

Les prescripteurs conseillent de plus en plus de découpler, dans la mesure du possible, l'eau de pluie du réseau d'égouttage, afin de la réutiliser, la faire écouler à retardement, de la stocker temporairement et/ou de la laisser s'infiltrer. Pour les nouvelles constructions il est souhaitable de collecter l'eau de pluie afin de l'envoyer vers une citerne, où l'eau sera éventuellement réutilisée (récupération d'eau de pluie). Dans la citerne d'eau de pluie, il y a lieu de prévoir un trop-plein : celui-ci est de préférence raccordé à une installation d'infiltration souterraine.



Ces systèmes d'infiltration peuvent se présenter sous différentes formes. Pour les systèmes séparés dans l'égout public, on peut utiliser des tuyaux appelés IT (Infiltration et Transport), combinés avec des crêtes d'infiltration, tous deux enrobés d'un géotextile. Les tuyaux et crêtes enrobés font fonction de bassin de tampon, par lequel on peut collecter temporairement l'eau de pluie et la rendre au sol plus tard. L'assèchement du sol est ainsi évité et l'exédent par suite de grosses averses est réduit.

Pour la construction privée, DYKA propose maintenant des systèmes d'infiltration d'eau de pluie modulaires DUBORAIN® pour le placement souterrain pour les nouvelles constructions et lors de travaux de rénovation.

Pour les nouvelles constructions, toutes les canalisations d'eau de pluies sont menées vers un système d'infiltration. Dans le cas de maisons adjacentes existantes, l'on peut, par exemple, collecter la moitié de l'eau de pluie s'écoulant des toits. Il est, en effet, difficile de collecter les eaux côté rue en raison des canalisations existantes ; côté jardin par contre, chaque tuyauterie de descente peut être raccordée au système d'infiltration. Il est alors conseillé de prévoir un raccordement par tuyau de descente. Au préalable, il faut vérifier 1) que le sol soit suffisamment perméable et 2) que le niveau de la nappe phréatique permette une infiltration (la nappe phréatique doit se trouver à une profondeur minimale de 1 m).

Les systèmes d'infiltration d'eau de pluie DYKA - IT-DUBORAIN® sont modulaires et adaptables aux différentes surfaces à évacuer ainsi qu'aux différents types de sols: sur simple demande, nous calculons pour vous la combinaison idéale pour chaque situation. Le bon fonctionnement durable est garanti par une bonne filtration. Celle-ci s'effectue en plusieurs phases séparées:

- 1) Pré-filtration par le séparateur de feuilles dans les tuyaux de descente
- 2) Filtre VF-1 à fines mailles (en cas de récupération de l'eau de pluie)
- 3) Filtration complémentaire dans le collecteur de sable
- 4) Crêtes d'infiltration **IT-RAINBOX®** enrobées de géotextile. **IT-RAINBOX®**

Avantages !

- Réduction des débits de pointe vers le réseau d'égouts, moins de débordements et d'inondations.
- Rétablissement du régime des eaux souterraines, nourriture de la nappe phréatique.
- Unités modulaires, adaptables à toute situation, avec possibilités de raccordement flexibles et simples.
- Maintien de la surface territoriale aérienne (réservoir souterrain).
- **IT-RAINBOX®** à grande capacité de stockage temporaire (300 litres), supporte la charge du trafic.

Service de vente centrale - usine:

NV DYKA PLASTICS SA

Nolimpark 4004, B-3900 Overpelt • Tél.: 011/80.04.25 • Fax: 011/64.42.46

E-Mail: dyka.be@dyka.com • Web: www.dyka.com

DYKA-DUBORAIN® Unités d'infiltration d'eau de pluie

DUBORAIN® IT-collecteurs de sable Ø315mm

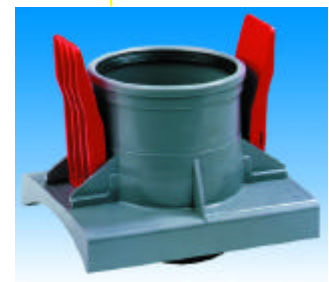
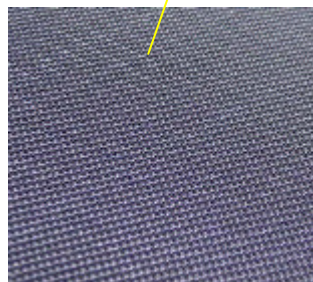
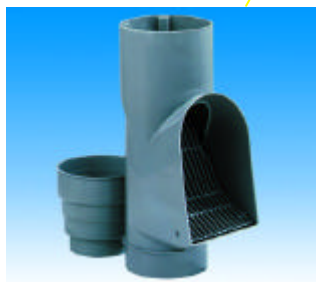
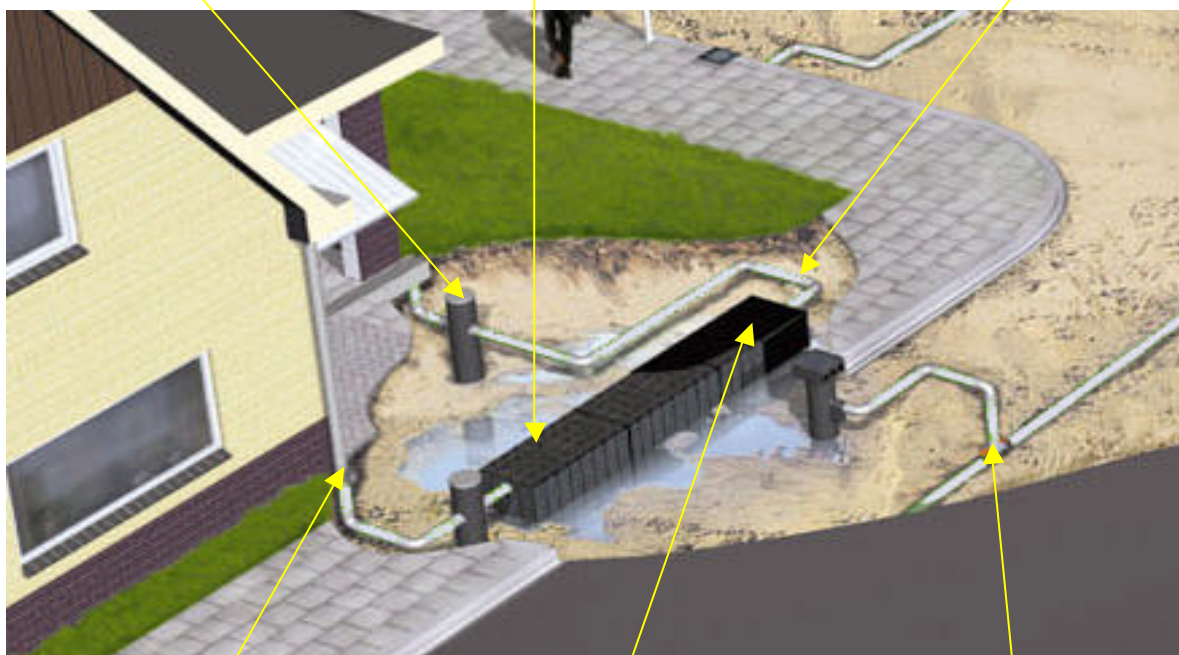
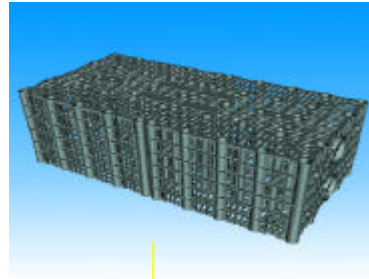
Enlève les fines substances par le filtre à gaze
Entrée Ø110mm/Sortie: Ø125mm
Art. N°. 1151605

DUBORAIN® IT-RAINBOX

Capacité: 300 Liter
Entrées Ø110, 125, 160 mm
avec / sans géotextile
Charge de trafic 60 tonnes à 60cm
Fixation interne avec douilles

DYKA PVC - Tuyaux

PVC-classe de rigidité: SN 2 – 4 - 8
Lisse ou manchonné
Ø110-125-160mm
Avec conformité BENOR-
Couleur: gris (RAL 7037)



DUBORAIN® Séparateur de feuilles

Préfiltration – enlève les feuilles et dépôts
Sans entretien
Fait également office de trop-plein
Art.N°. 1058004

DUBORAIN® IT Géotextile

Tissage PE/PP
Poids: 230 gr/m²
Perméabilité à l'eau: 84 l/s/m²
Imperméabilité au sable: 222µm
diff. N° d'article

DUBORAIN® Manchon de serrage

Pour le raccordement flexible de tuyaux PVC
Raccordement imperméable au sable grâce au géotextile



Tous les produits DYKA sont en permanence soumis par le fabricant à un contrôle conformément aux normes en vigueur ainsi qu'aux prescriptions ISO 9002 – Les tuyauteries DYKA en matière synthétique vous offrent la garantie de recyclage KURIO RECYCLING.

Votre distributeur DYKA: